

# TC - El Amparo / Los Canales 7,47 Kms



28° 21' 20,04" N  
16° 43' 05,57" O

**SALIDA del Tramo**

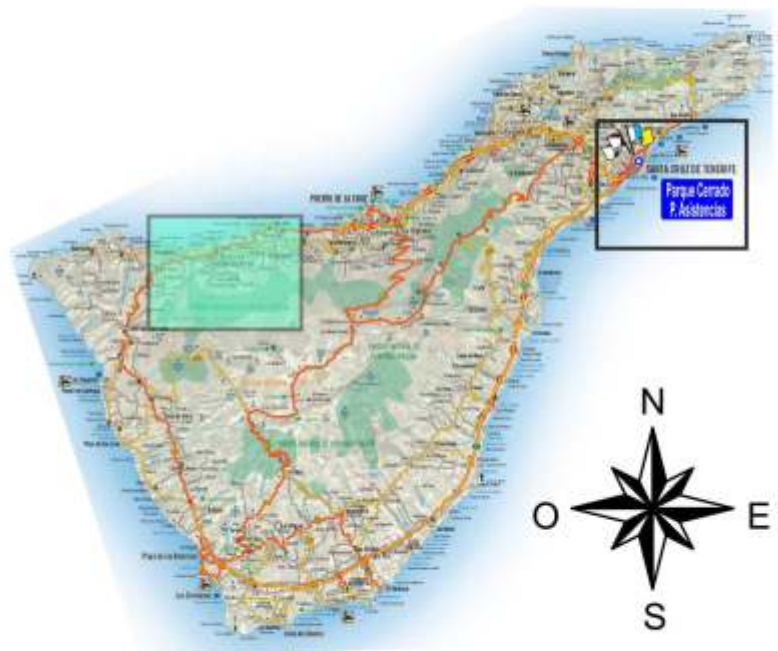


28° 22' 04,14" N  
16° 43' 29,11" O

**META del Tramo**



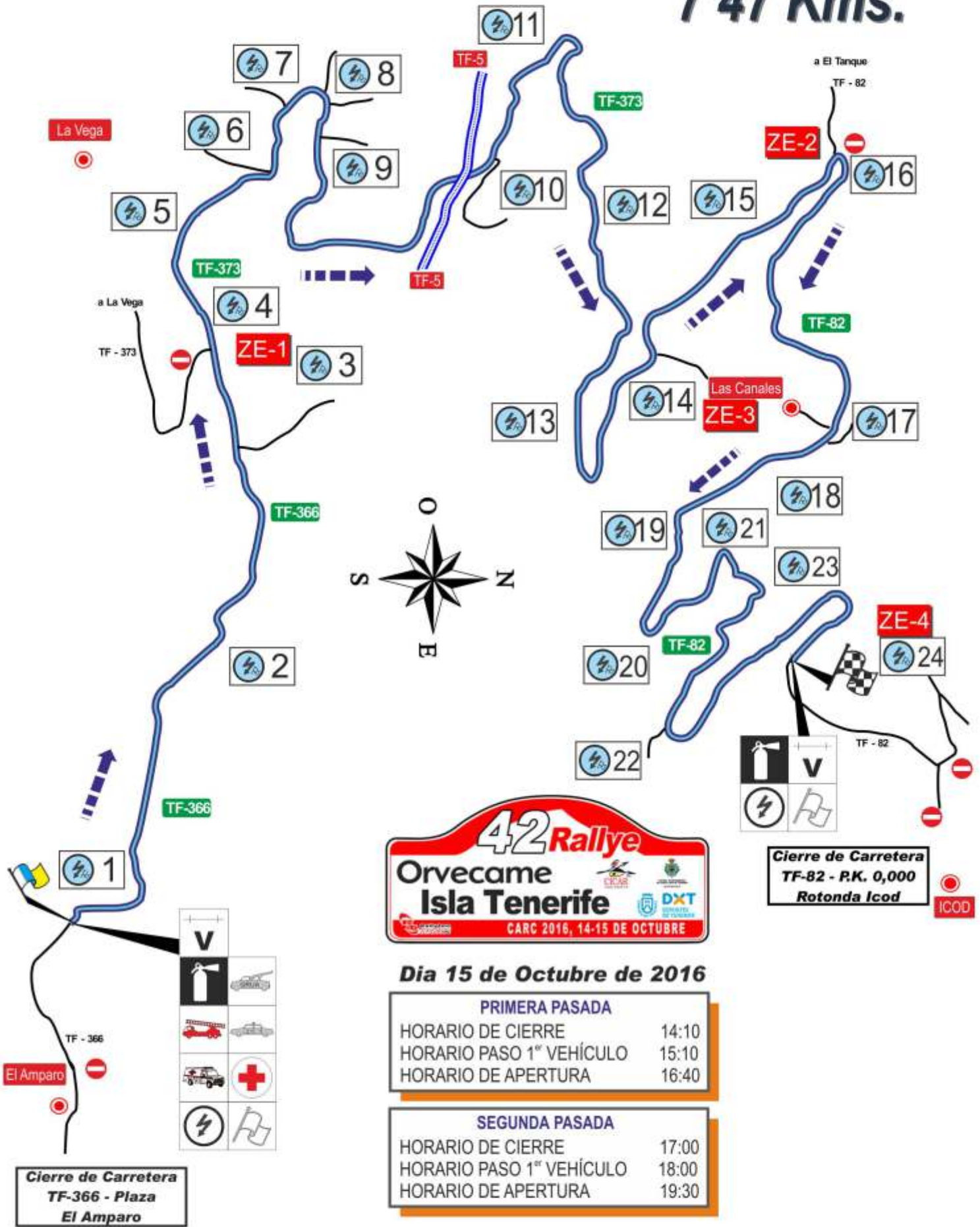
**Tramo Cronometrado**





# TC-7 y 9 EL AMPARO / LAS CANALES

## 7'47 Kms.



**42 Rallye**  
**Orvecame Isla Tenerife**  
 CARC 2016, 14-15 DE OCTUBRE

**Dia 15 de Octubre de 2016**

**PRIMERA PASADA**

HORARIO DE CIERRE	14:10
HORARIO PASO 1º VEHÍCULO	15:10
HORARIO DE APERTURA	16:40

**SEGUNDA PASADA**

HORARIO DE CIERRE	17:00
HORARIO PASO 1º VEHÍCULO	18:00
HORARIO DE APERTURA	19:30

**Cierre de Carretera**  
 TF-366 - Plaza  
 El Amparo

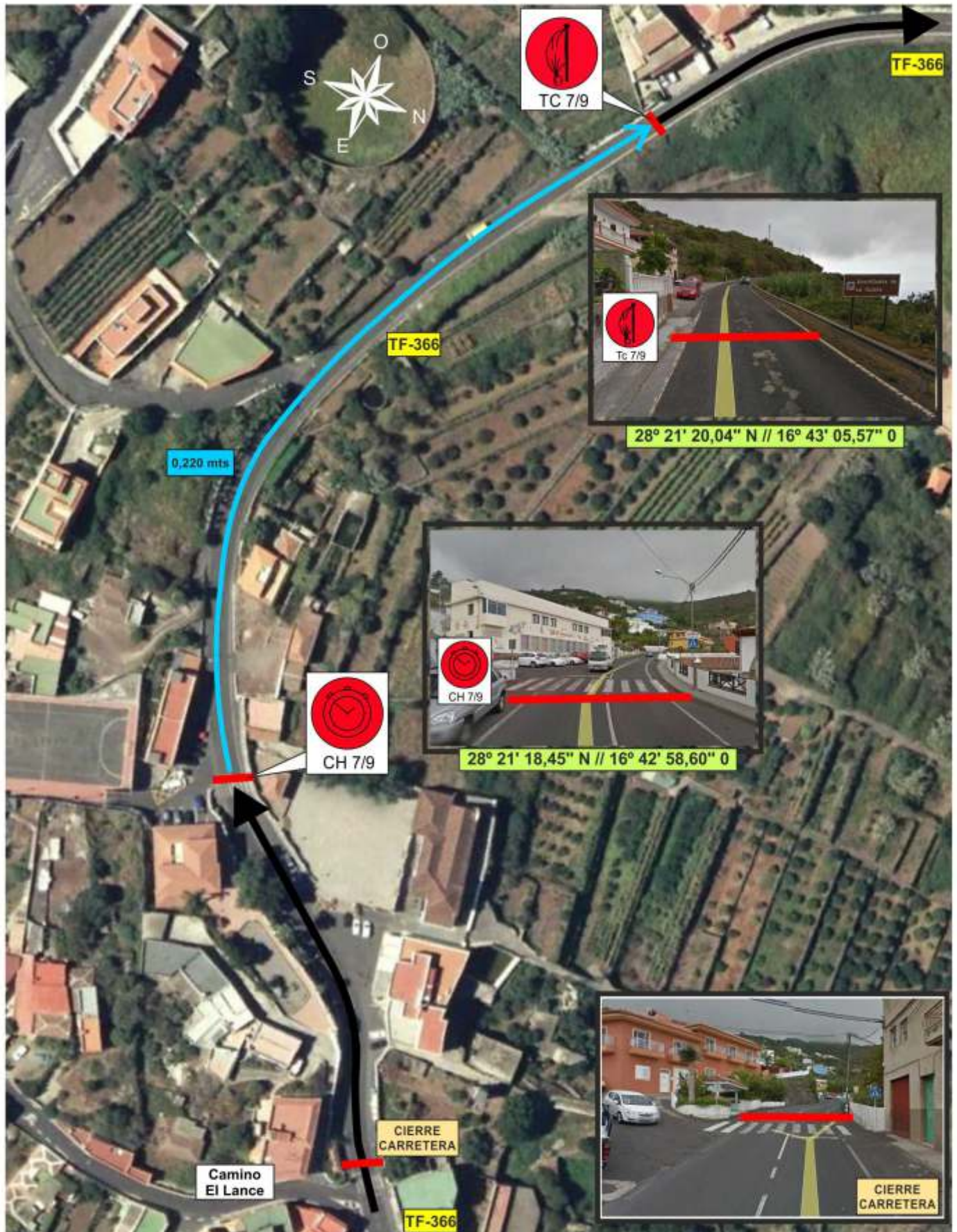
**Cierre de Carretera**  
 TF-82 - P.K. 0,000  
 Rotonda Icod

ICOD



# TC - El Amparo / Las Canales 7,47 Kms

Cierre de Carretera, Control Horario y Salida





# TC - El Amparo / Las Canales 7,47 Kms

ZONA ESPECIAL 1, TF-373 X TF-82, (4,88 Kms)



# ZONA ESPECIAL 2, TF-82, Las Canales (5,54 Kms)





# TC - El Amparo / Las Canales 7,47 Kms

ZONA ESPECIAL, Meta, Control Stop y Cierres de Carreteras.

